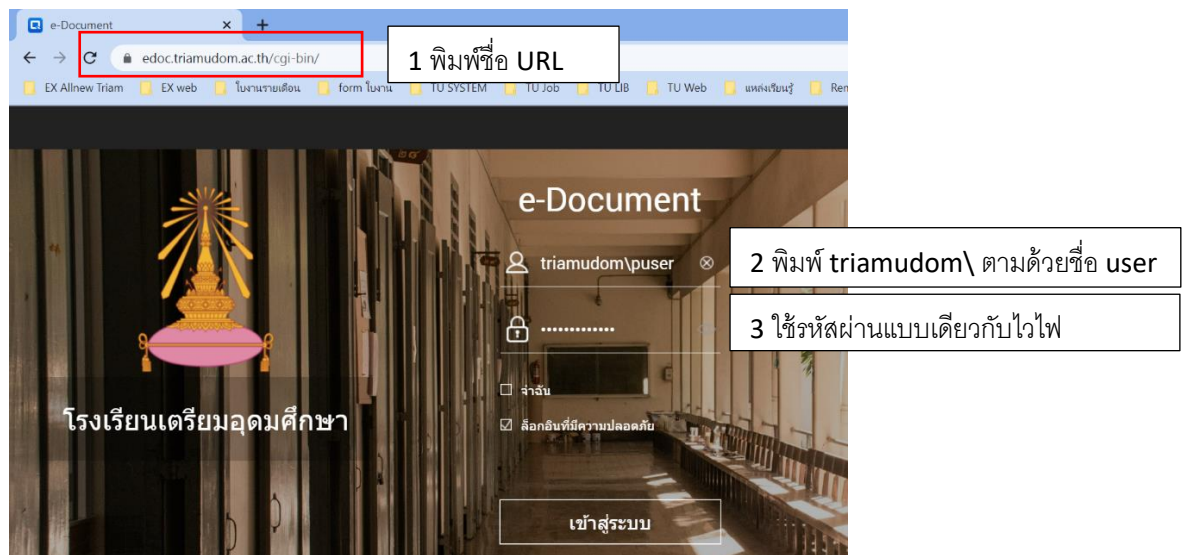


คู่มือการใช้งาน ส่วนของผู้ใช้งาน

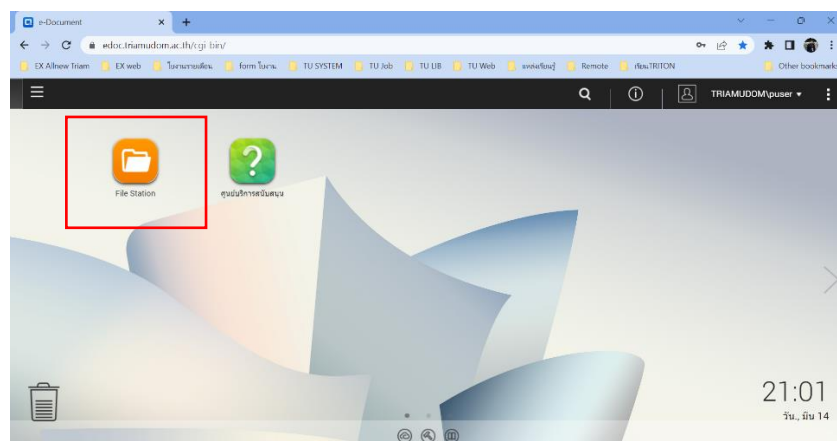
(user และ password ของระบบเหมือนกับ user และ password ของระบบไวไฟโรงเรียน)

วิธีเข้าสู่ระบบ e-Documents ผ่านช่องทาง อินเทอร์เน็ต (edoc.triamudom.ac.th)

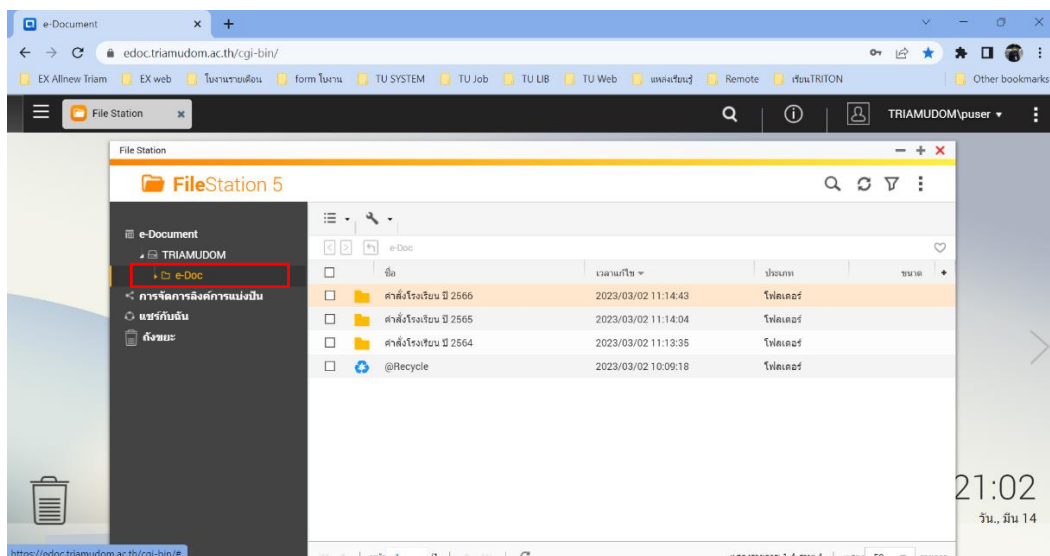
1. ไปที่ Browser google Chrome พิมพ์ edoc.triamudom.ac.th ที่ช่อง address



2. เลือกโฟลเดอร์ file station



3. เข้าสู่โฟลเดอร์ e-Doc



วิธีเข้าสู่ระบบ e-Documents ผ่านช่องทาง Application Smart Phone

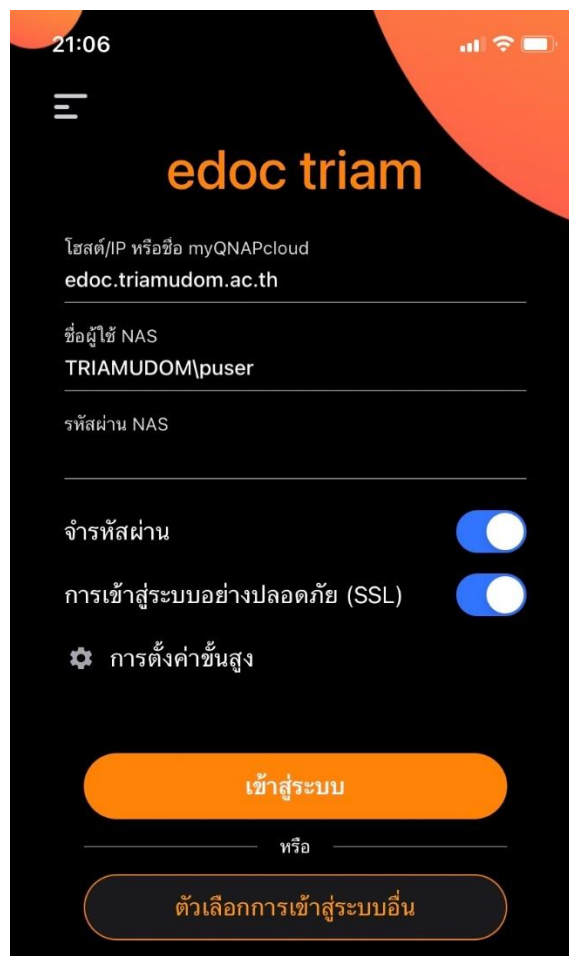
1. Download Application “Qfiling”



Qfiling 2.0.4
Utilities

+ Install

2. ใส่ชื่อ โฮสต์ : edoc.triamudom.ac.th
3. ชื่อผู้ใช้ NAS : เริ่มต้นด้วย triamudom\และตามด้วย user และรหัสผ่านของตนเอง (ดังตามรูปตัวอย่าง)
4. กดปุ่ม “เข้าสู่ระบบ”



5. สามารถเข้าโฟลเดอร์เพื่อดูข้อมูลได้

